

デラックスファミリーアパートメント

Delux Family Apartment

広さ
Room size

52m²

ベッドサイズ
Bed size

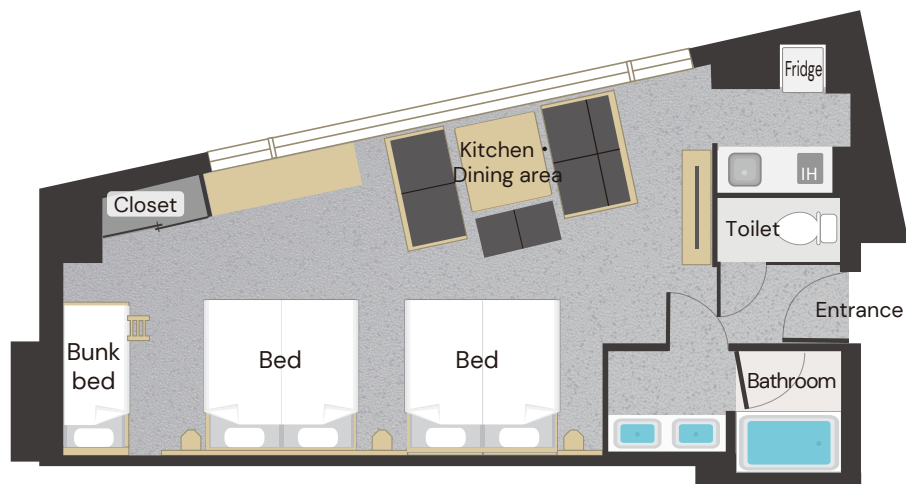
200 cm × 100 cm

ご利用人数
Number of guests

1～6 名様
1 to 6 guests

喫煙ルームの有無
Smoking room availability

全室禁煙
All rooms are non-smoking



客室情報 Room information

- ・シングルベッド × 4
- ・2 段ベッド × 1 (2 人)
- ・キッチン
- ・ダイニング
- ・4 single beds
- ・1 bunk bed (2 guests)
- ・Kitchen
- ・Dining area

設備・貸出備品 Facilities and Rental Items

以下の備品の貸し出しを無料で行っております。
(数には限りがございますのでご了承ください。)

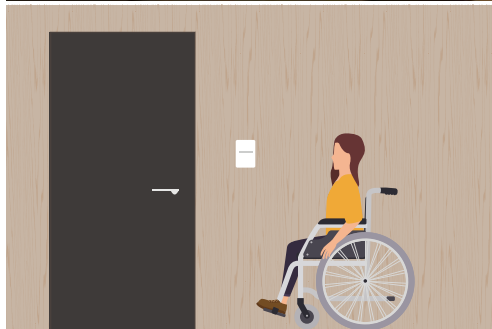
- ・置き型手すり・シャワーチェア・バスグリップ

The following items are available for free rental.
(Please note that the number of items is limited.)

- ・Freestanding Handrail・Shower chair
- ・Bath grip

トイレやバスルームには20cmの段差があります。
There is a 20 cm step in the toilet or bathroom.

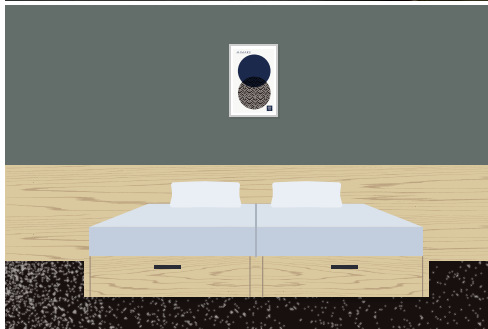
客室入口 Guest room entrance



- 扉の構造：開き戸
- 扉の幅：80 cm
- 段差の状況：ドア下に段差あり (0.5 cm)
- スロープの状況：平坦

- Door Type :Swinging Door
- Door Width : 80 cm
- Steps : Yes (Step Height : 0.5 cm)
- Slopes : Flat

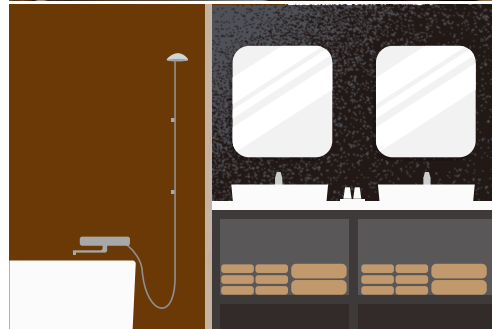
ベッドスペース Bed space



- ベッドとベッドの間の間隔：無
- 縦：200 cm
- 横空間：60 cm
- 幅：100 cm
- 床からマットレスまでの高さ：47 cm

- Gap Between Beds : No
- Bedside Gap : 60 cm
- Length : 200 cm
- Width : 100 cm
- Height from the Floor to the Mattress : 47 cm

バスルーム Bathroom



- バスタブ高さ：45 cm
- バスタブ深さ：45 cm
- シャワーヘッド高さ：低 90 cm / 高 180 cm
- タオル置場 (床からの高さ)：30 cm

- Bathtub Height : 45 cm
- Bathtub Depth : 45 cm
- Showerhead Height : Low 90 cm / High 180 cm
- Towel Rack (Height from the Floor) : 30 cm

ファミリーアパートメント

Family Apartment

広さ
Room size

34m²

ベッドサイズ
Bed size

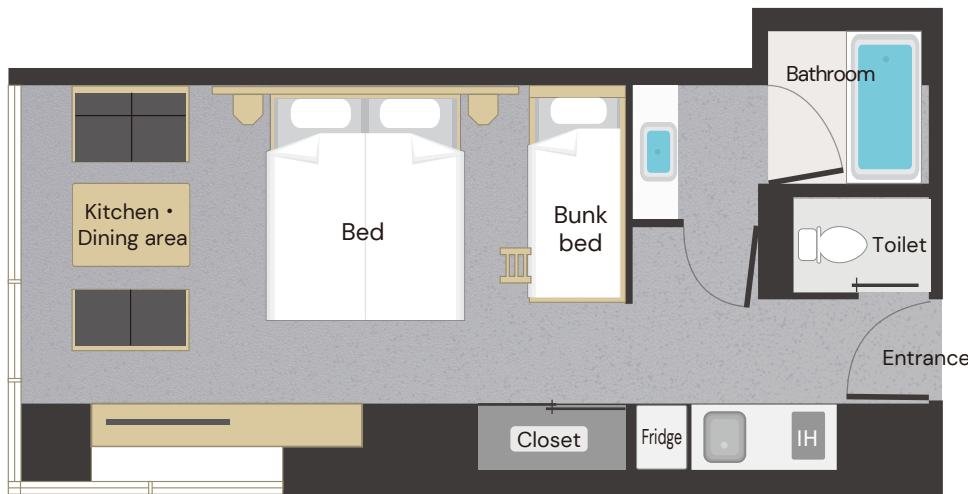
200 cm × 100 cm

ご利用人数
Number of guests

1～4 名様
1 to 4 guests

喫煙ルームの有無
Smoking room availability

全室禁煙
All rooms are non-smoking



客室情報 Room information

- ・シングルベッド × 2 ・ 2 single beds
- ・ 2 段ベッド × 1 (2 人) ・ 1 bunk bed (2 guests)
- ・ キッチン ・ Kitchen
- ・ ダイニング ・ Dining area

設備・貸出備品 Facilities and Rental Items

以下の備品の貸し出しを無料で行っております。
(数には限りがございますのでご了承ください。)

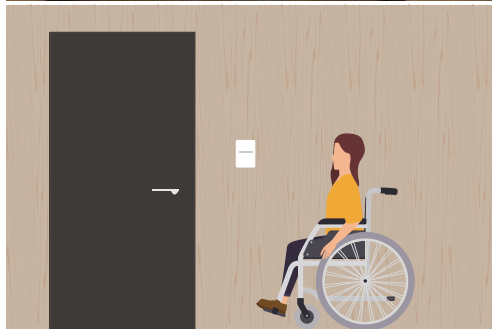
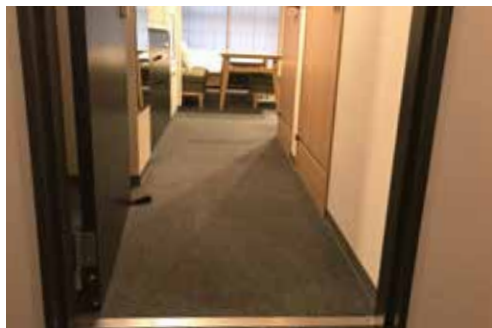
- ・ 置き型手すり・シャワーチェア・バスグリップ

The following items are available for free rental.
(Please note that the number of items is limited.)

- ・ Freestanding Handrail・Shower chair
- ・ Bath grip

トイレやバスルームには20cmの段差があります。
There is a 20 cm step in the toilet or bathroom.

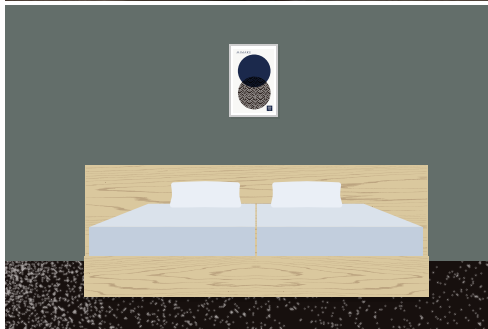
客室入口 Guest room entrance



- 扉の構造：開き戸 ■ 扉の幅：80 cm
- 段差の状況：ドア下に段差あり (0.5 cm)
- スロープの状況：平坦

- Door Type :Swinging Door
- Door Width : 80 cm
- Steps : Yes (Step Height : 0.5 cm)
- Slopes : Flat

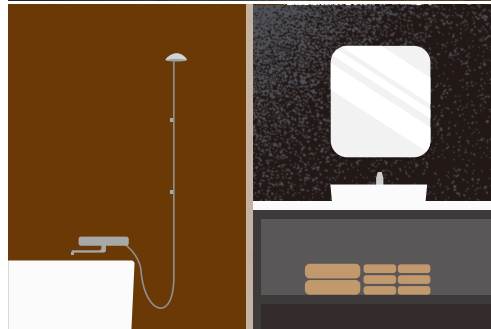
ベッドスペース Bed space



- ベッドとベッドの間の間隔：無 ■ 横空間：85 cm
- 縦：200 cm ■ 幅：100 cm
- 床からマットレスまでの高さ：47 cm

- Gap Between Beds : No
- Bedside Gap : 85 cm
- Length : 200 cm ■ Width : 100 cm
- Height from the Floor to the Mattress : 47 cm

バスルーム Bathroom



- バスタブ高さ：45 cm ■ バスタブ深さ：45 cm
- シャワーヘッド高さ：低 90 cm / 高 180 cm
- タオル置場 (床からの高さ)：30 cm

- Bathtub Height : 45 cm ■ Bathtub Depth : 45 cm
- Showerhead Height : Low 90 cm / High 180 cm
- Towel Rack (Height from the Floor) : 30 cm

館内共用設備 Common area facility

エントランス
Entrance



- 扉の構造：自動扉
- 扉の幅：150 cm
- 段差の状況：段差有
- スロープの状況：スロープ有

- Door type: Automatic door
- Width of Door: 150 cm
- Steps: Yes
- Slopes: Yes

ロビー
Lobby



- テーブル：有
(高さ：40 cm / 幅：120 cm / 奥行き：60 cm)
- ソファ・椅子：有
(高さ：40 cm / 幅：225 cm / 奥行き：75 cm)

- Table: Yes
(Height 40 cm / Width 120 cm / Length 60 cm)
- Sofa/chair: Yes
(Height 40 cm / Width 225 cm / Length 75 cm)

フロント
Front



- カウンターの高さ：105 cm
- 荷物置きの高さ：75 cm
- 筆談対応：可
- 遠隔手話サービス：無
- 貸出車椅子：無

- Counter Height: 105 cm
- Luggage Rack Height: 75 cm
- Written Communication Available: Yes
- Remote Sign Language Service: No
- Reental Wheelchair: No

多機能トイレ
Multifunctional toilet



- 設置数：1 台
- 設置フロア：1F
- オストメイト対応水洗器か：有
- 手すり：有
- おむつ交換台：有
- ベビーチェア：有
- ハンドドライヤー：有

- Number Installed: 1
- Floor Installed: 1F
- Ostomy Toilet: Yes
- Handrails: Yes
- Diaper changing table: Yes
- Baby chair: Yes
- Hand dryer: Yes

エレベーター
Elevator



- エレベーター設置台数：2 台
- 車椅子用操作盤：1 台
- エレベーターの定員数：9 人
- 出入口幅：120 cm
- エレベーターかごの縦横幅：115×105 cm
- エレベーター前のスペース：150×150 cm以上

- Number Installed: 2
- Wheelchair-Accessible Control Panel: 1
- Capacity: 9 Guests
- Door Opening Width: 120 cm
- Length and Width of Elevator Car: 115×105 cm
- Length and Width of Elevator Lobby: 150×150 cm over

ランドリールーム
Laundry room



- 設置台数：洗濯機 3 台／乾燥機 3 台
- 設置フロア：2F
- 洗濯機の種類：縦型洗濯機
- 洗濯機の投入口の高さ：130 cm
- 乾燥機の投入口の高さ：150 cm
- 洗剤：別途投入
- 多言語表記：有
- フロントスタッフのサポート：可

- Number Installed: Washing machine 3 / Dryer 3
- Floors installed: 2F
- Type of Washing Machine: Top-Loading Washing Machine
- Height of the Washing Machine's Loading Door: 130 cm
- Height of the Dryer's Loading Door: 150 cm
- Detergent: Separately Loaded
- Multilingual Signage: Yes
- Staff support: Yes