

葛飾北斎ゆかりの地・墨田区で出会う現代風「富嶽三十六景」！？ 東京観光や文化をユニークに紹介する「MIMARU 三十六景」全貌公開 ～街の中で、お部屋の中で、浮世絵が動く AR 体験も拡張～

株式会社コスモスホテルマネジメントが運営する”アパートメントホテル ミマル（APARTMENT HOTEL MIMARU）は、2022年6月に開業した「MIMARU 東京 錦糸町」において、墨田区で生涯のほとんどを過ごした葛飾北斎による富嶽三十六景（ふがくさんじゅうろっけい）にちなんで、東京の観光地や日本の文化をユニークに紹介する浮世絵「MIMARU 三十六景」をデザインしています。このたび、館内及び公式 WEB サイトにて 36 枚全ての浮世絵を公開します。また、お部屋の中で、浮世絵が動く AR 体験も新登場。壁に飾られた浮世絵にスマートフォンをかざすと、東京と江戸を結ぶ浮世絵を画面の中で動かして拡張体験を楽しめます。



■お問い合わせ先：株式会社コスモスホテルマネジメント 経営企画室 明石 TEL：03-5444-3600 MAIL：info-pr@chm.cigr.co.jp

■葛飾北斎のゆかりの地で富嶽三十六景にちなんだ「MIMARU 三十六景」の全貌を公開

2022年6月に開業した「MIMARU 東京 錦糸町」は、「TOKYO 楽しい」をテーマとした東京観光の拠点となるホテルです。浮世絵を通して、「食」「伝統・歴史」「生活」「文化」「アート&デザイン」「四季」6つのテーマで東京の観光地や日本の文化をユニークに紹介しています。フロントでは、外国人を中心としたコミュニケーションが大好きなスタッフが、外国人ならではの視点も加えた日本の楽しみ方もご案内します。10月からは浮世絵を使用したポストカードのプレゼントも開始します。

▼MIMARU 三十六景は「MIMARU 東京 錦糸町」特設サイトからご覧いただけます。

<https://mimaruhotels.com/jp/hotel/kinshicho/ukiyo-e/>

■お部屋の中で、浮世絵が動く AR 体験が新登場

浮世絵が現代の技術と出会い、生み出される江戸と東京を繋ぐ新たな体験として、壁に飾られた浮世絵にスマートフォンをかざすと、浮世絵を画面の中で動かすことができる AR 体験を、2022年9月から宿泊者限定で提供します。また、MIMARU 公式 Instagram には街やお部屋をバックに浮世絵と一緒に撮影できる AR フォトフレームもご用意*。現代の景色と浮世絵が重なり合い日本の伝統文化を身近に感じることができる動画や写真を撮影できます。

※AR フォトフレームは MIMARU 公式 Instagram (<https://www.instagram.com/mimaruhotels/>) より、宿泊者以外の方もご利用いただけます。



■一歩入れば江戸時代！？ 浮世絵に囲まれた「浮世絵ルーム」

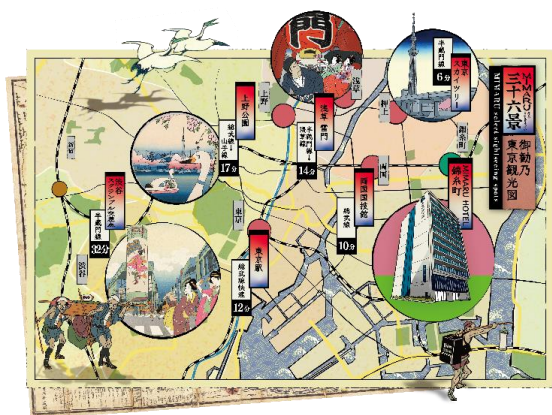
江戸時代に浮世絵を販売した「絵草子屋（えぞうしや）」に見立てた「浮世絵ルーム」も1室限定で提供しています。透過性のある障子に東京の街並みを描き、障子を開けると都心方向の空が広がる、まるで江戸時代にタイムスリップしたかのような一室です。



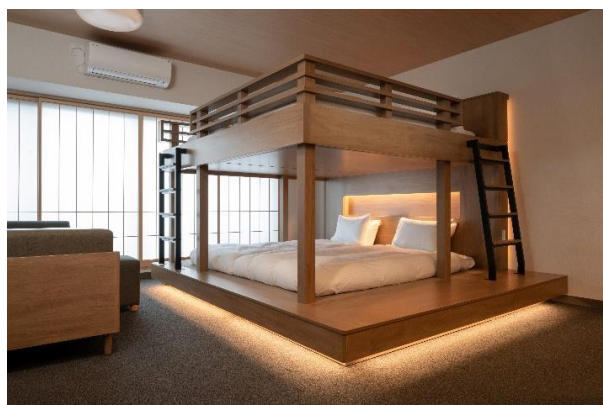


■ 「MIMARU 東京 錦糸町」について

「MIMARU 東京 錦糸町」は、多くの商業施設や飲食店が立ち並ぶホテル周辺はもちろん、上野・浅草・秋葉原などの周辺観光地、新宿・渋谷等のターミナル駅や空港へのアクセスもよい立地です。約 40 m²~60 m²、定員 4~6 名の全 82 室で構成され、全室キッチン、リビング・ダイニング付き。MIMARU 初となる家族 4 人で眠れるキングバンクベッドを備えたお部屋や和室付きタイプもご用意しました。



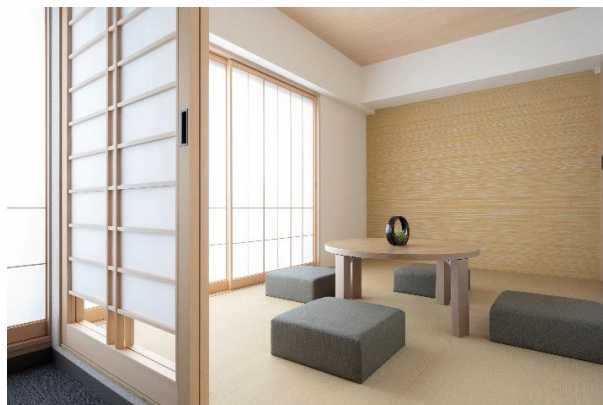
キッチン、ダイニングを備えた広い客室



4人で一緒に眠れるキングバンクベッド



プライベート空間を確保した2ベッドルーム



ゆったりくつろげる和室のある客室

■ 「MIMARU 東京 錦糸町」施設概要

所在地：東京都墨田区江東橋 4-11-5

交通：JR 中央・総武線・東京メトロ半蔵門線「錦糸町」駅 徒歩 4 分

施設：客室 82 室、ランドリールーム、建物内店舗（1 階コンビニエンスストア）

開業：2022 年 6 月 23 日（木）

ホームページ：<https://mimaruhotels.com/jp/hotel/kinshicho/>

| コスモホテルマネジメントについて |（本社：東京都港区、社長：藤岡 英樹）

コスモホテルマネジメントは、“みんなで泊まる”アパートメントホテル ミマル（APARTMENT HOTEL MIMARU）を運営しています。キッチン、リビング・ダイニングスペースを備えた約40㎡からの広い客室で、家族や仲間とみんなで一緒にくつろいで過ごし、暮らすような旅を楽しむ。トキメキや発見の扉を開き、いままでの価値観が変わるような、新しい日本に出会う。MIMARUでは、“Unlock Your Japan”をタグラインに、世界の国々から集まった日本が大好きなスタッフたちが、みなさんと一緒に旅をつくっていきます。

MIMARU公式HP：<https://mimaruhotels.com/>

みんなで
泊まる



当資料に関するお問い合わせ先

株式会社コスモホテルマネジメント 経営企画室 広報担当 明石 真実
〒108-8416 東京都港区芝 5-34-6 TEL：03-5444-3600 EMAIL：info-pr@chm.cigr.co.jp