

報道関係各位

2023年6月1日

株式会社コスモイニシア  
株式会社コスモホテルマネジメント

## 「京都-東京・手ぶら旅 サービス」スタート アパートメントホテル『MIMARU SUITES 京都CENTRAL』6月1日オープン ～烏丸御池、全室85㎡、手荷物フリー&タクシー送迎で、ゆとりある旅～

大和ハウスグループの株式会社コスモイニシアおよび株式会社コスモホテルマネジメントは、全室 85㎡ の広い客室に 2～3 ベッドルームのスイートタイプを採用した、アパートメントホテル『MIMARU SUITES 京都 CENTRAL』を 2023 年 6 月 1 日（木）に開業しました。

全室ベッドルームを 2 つ以上備えた「MIMARU SUITES」シリーズ第 4 弾となる『MIMARU SUITES 京都 CENTRAL』（公式 HP：<https://mimaruhotels.com/jp/hotel/suites-kyoto-central/>）は、京都の中心・烏丸御池駅徒歩 3 分、85㎡ の広々とした客室に、リビング、キッチン&ダイニング、畳スペース、2 つのバスルームをしつらえました。新サービスのトライアルとして、『MIMARU SUITES 京都 CENTRAL』と MIMARU SUITES 東京 2 施設との間を手ぶらで移動できるサービスをご用意しました\*1。

また、開業記念「オリジナル御朱印帳」を先着 200 組にプレゼントします。



ご家族連れや海外からの旅行者は荷物が多くなりやすく、複数都市を周遊するにも、直接観光地に向かうにも荷物が邪魔になるという不便さがつきまといます。そのため、『MIMARU SUITES 京都 CENTRAL』では、移動時に便利なサービスをパッケージ化、手荷物による移動のストレスを解消する荷物配送・タクシー送迎無料サービス、TaxFreeOnline.jp 提携サービスのトライアル提供を行います。ゲストに対して、「手ぶら観光」を推奨し、自由を楽しむ旅<フリーハンドツーリズム>を提供するほか、街なかや交通機関の混雑緩和にも貢献する取り組みとして展開します。

荷物無料配送サービスイメージ



### ● 新サービス概要

- ① 荷物無料配送サービス 『MIMARU SUITES 東京 2 施設』 ⇄ 『MIMARU SUITES 京都 CENTRAL』
- ② タクシー無料送迎サービス 京都駅 ⇄ 『MIMARU SUITES 京都 CENTRAL』
- ③ TaxFreeOnline.jp 提携サービス

公式 HP サービス紹介ページ：<https://mimaruhotels.com/jp/experience/teburatabi/>

※1. 本サービスは 2023 年 12 月末までトライアル提供を行ったうえで、正式サービスとしてリリース予定です。

## ■新サービス詳細※2

### ① 荷物無料配送サービス 『MIMARU SUITES 東京 2施設』 ⇔ 『MIMARU SUITES 京都 CENTRAL』

東京で『MIMARU SUITES 東京日本橋』または『MIMARU SUITES 東京浅草』、京都で『MIMARU SUITES 京都 CENTRAL』にご宿泊いただいたゲストに対して、東京⇔京都の施設間につき、スーツケースやキャリーバッグなどの荷物を無料で配送します。夕方までにフロントにお預けいただければ、翌日には次の宿泊先に届いているので、新幹線の移動もスムーズ。駅に着いたらすぐに観光や食事などを楽しめます。

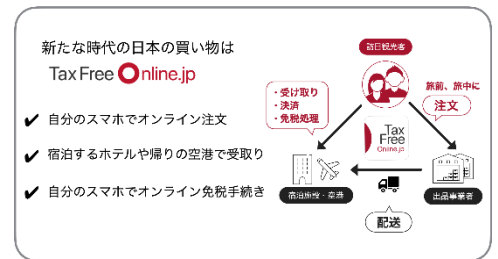
### ② タクシー無料送迎サービス 京都駅 ⇔ 『MIMARU SUITES 京都 CENTRAL』

チェックイン・チェックアウト時の京都駅⇔『MIMARU SUITES 京都 CENTRAL』間は、タクシーを無料でご利用いただけます。移動を手軽・効率的にするほか、ベビーカーをご利用のご家族やご年配の方もスムーズにご移動いただけます。

### ③ TaxFreeOnline.jp 提携サービス

訪日外国人のゲストがオンライン上で免税価格でのお買い物体験ができるECサービス、TaxFreeOnline.jp と提携。旅行前や旅行中にスマホからオンラインで商品を注文すれば、『MIMARU SUITES 京都 CENTRAL』フロントで免税手続きを行い、ホテルや空港で商品を受け取れます。お土産などの重い荷物を持ち歩くことや、空港での面倒な免税手続きに費やす時間を削減でき、ストレスフリーな旅行を満喫いただけます。

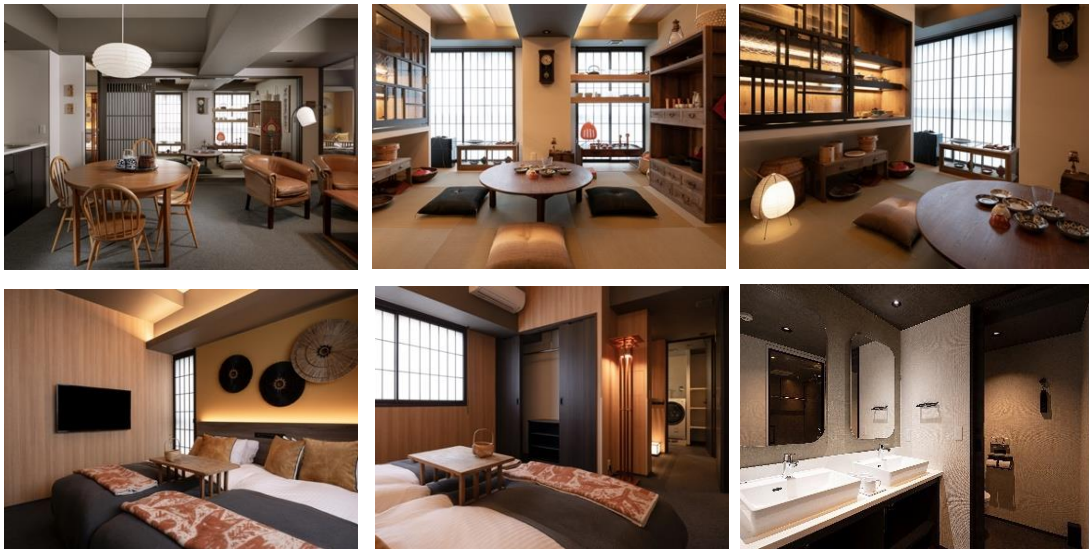
TaxFreeOnline.jp は、アイエント株式会社が提供しているサービスです。(<https://www.taxfreeonline.jp/>)



※2. 2023年12月末までのトライアル提供を行ったうえで、正式サービスとしてリリース予定です。対象となるゲストは、東京の「MIMARU SUITES」に宿泊し、『MIMARU SUITES 京都 CENTRAL』をMIMARU公式HPで予約された方となります。

## ■限定1室、『MIMARU SUITES 京都CENTRAL』のプレミアルーム

『MIMARU SUITES 京都CENTRAL』では、大正～昭和初期のノスタルジーを感じさせる内装と、家具や調度品、照明にこだわった1室限定のプレミアルームをご用意しています。別荘にステイしているような感覚で、家族や友人との大切な時間をお楽しみいただけます。三世代のご旅行、お誕生日祝いや着物での集まりなど、さまざまなご利用にお勧めしたい1室です。



## ■開業記念「オリジナル御朱印帳」を先着200組にプレゼント！

京都のお寺巡りをお楽しみいただけるように、MIMARU「オリジナルご朱印帳」をゲスト先着200組にプレゼントいたします。フロントでは、おすすめの神社仏閣の御朱印とご利益・行き方をご紹介します。



## ■ 「MIMARU SUITES」について

「MIMARU SUITES」シリーズは、全室が独立したベッドルームを2つ以上備えたスイートルーム。なかでも『MIMARU SUITES 京都CENTRAL』は、シリーズ最大の85㎡の広い客室内に、キッチン&ダイニング、畳スペースも設けています。家族や友人と、リビング空間に集まってみんなで楽しみながら、それぞれのくつろぐ時間も大切に。旅行を思う存分楽しむための新しいホテルが「MIMARU SUITES」です。

●スイート（またはスイートルーム）：ベッドルームとリビングルームで構成された、ゆったりとしたお部屋のタイプ。英語で“ひと続き”や“一組”を意味します。

MIMARU SUITES 公式HP：<https://suites.mimaruhotels.com>

### 1. みんなで集まる楽しさとプライベート空間を備えた客室

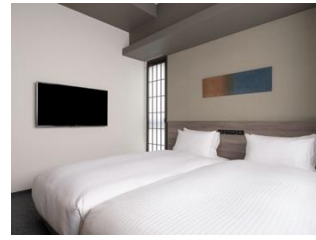
全室、リビング、キッチン&ダイニングと畳スペースに加え、2～3ベッドルームで構成された、スイートタイプの客室。多人数で同室に泊まる楽しさと、それぞれがくつろぐ時間を大切にできます。



広々としたリビング



フレキシブルに使える畳スペース



独立したベッドルーム

### 2. 中長期滞在も快適な自宅のような設備

キッチンには食器や調理器具が揃い、地元の食材を使って料理をしたり、テイクアウトや人気店のデリバリーを利用したりするなど、旅先の食事も思いのままに。室内には2つのバスルームと洗濯機を備えており、ゆっくりお風呂につかったり、洗濯したり、自宅にいるような時間をおすごいただけます。



キッチン&ダイニング



自由を楽しめる食事



洗面・ランドリー

### 3. 定員4～6名までの広い客室、グループで滞在しやすい価格設定

宿泊人数が増えても料金は変わらないルームチャージ制だから、グループでお得に泊まれます\*3。ホテルのスイートルームのような広さで、食事や観光まで、思う存分に楽しむためのコストパフォーマンスを実現しました。

※3. 料金は施設・客室・時期により変動します。詳細はMIMARU公式HPをご確認ください。

## ■ 『MIMARU SUITES 京都CENTRAL』概要

『MIMARU SUITES 京都CENTRAL』は、全19室が2ベッドルーム以上のスイートタイプです。プレミアム2ベッドスイート（4名定員）1室、2ベッドルームスイート（4名定員）16室、畳スペースに布団を備えた3ベッドルームスイート（6名定員）2室、全室85㎡の客室で構成されています。京都の中心、烏丸御池駅徒歩3分の好立地で、二条城や京都御所、京の台所・錦市場も徒歩圏内。京都駅をはじめ、地下鉄や私鉄の駅へのアクセスもよく、大阪や奈良、滋賀などの近隣都市への観光拠点としても最適です。長期滞在もしていただきやすいように、ウィークリーやマンスリーなどの連泊プラン\*4もご用意しています。

※4. 2023年5月時点。料金は客室・時期により異なります。詳細はMIMARU公式HPをご覧ください。

## 『MIMARU SUITES 京都 CENTRAL』施設概要

所在地：京都中京区衣棚通り御池下る長浜町 154-3

交通：京都市市営地下鉄東西線・烏丸線「烏丸御池」駅 徒歩3分  
阪急京都線「烏丸」駅 徒歩11分

施設：地上10階建、客室19室

オープン：2023年6月1日(木)

延床面積：1,944.60㎡

公式HP：<https://mimaruhotels.com/jp/hotel/suites-kyoto-central/>



外観

## ｜コスモスイニシアについて｜（本社：東京都港区、社長：高智 亮大朗、HP：<https://www.cigr.co.jp/>）

コスモスイニシアは、新築マンション・一戸建、リノベーションマンションなどの住まいを提供するレジデンシャル事業、投資用・事業用不動産の開発・仲介・賃貸管理などを行うソリューション事業、ファミリー・グループでの中長期滞在に対応するアパートメントホテルなどの開発・運営を行う宿泊事業を展開しています。社会の変化とニーズの多様化とともに事業領域を拡大し、都市環境をプロデュースする企業へと進化を続けています。

私たちは、ミッション『**「Next GOOD」お客さまへ。社会へ。一歩先の発想で、一歩先の価値を。**』の実現に向けて全ての経営活動においてCSVを実践していきます。これからも、期待を超える安心や喜びをもたらす価値を追求し、商品・サービスの提供を通じて社会課題を解決するため、より多くの「Next GOOD」を、お客さま、社会と共に創ってまいります。

## ｜コスモホテルマネジメントについて｜（本社：東京都港区、社長：藤岡 英樹、HP：<https://www.cigr.co.jp/chm/>）

コスモホテルマネジメントは、“みんなで泊まる”アパートメントホテル ミマル (APARTMENT HOTEL MIMARU) を運営しています。キッチン、リビング・ダイニングスペースを備えた約40㎡からの広い客室で、家族や仲間とみんなで一緒にくつろいで過ごし、暮らすような旅を楽しむ。トキメキや発見の扉を開き、いままでの価値観が変わるような、新しい日本に出会う。MIMARUでは、“Unlock Your Japan”をタグラインに、世界の国々から集まった日本が大好きなスタッフたちが、みなさんと一緒に旅をつくっていきます。

サステナビリティ：人から社会へ、未来を喜びでつなぐ。当社では、「人と働き方の多様性」「ゲスト・地域とのつながり」「環境配慮」の3つのテーマで、ゲストから地域、地域から世界、そして未来へ、喜びの連鎖が広がる社会をめざし、SDGsの達成へと実を結ぶよう着実に歩を進めてまいります。

MIMARU公式HP：<https://mimaruhotels.com/>

サステナビリティページ：<https://mimaruhotels.com/jp/sustainability/>

みんなで  
泊まる

以上

### 当資料に関するお問い合わせ先

ホテル開発について：株式会社コスモスイニシア 経営企画部 総合企画課 広報担当 三木

TEL：03-5444-3210 EMAIL：[box-gr-sen@ci.cigr.co.jp](mailto:box-gr-sen@ci.cigr.co.jp)

運営・取材お申込みについて：株式会社コスモホテルマネジメント 経営企画室 広報担当 明石

TEL：03-5444-3600 EMAIL：[info-pr@chm.cigr.co.jp](mailto:info-pr@chm.cigr.co.jp)