

アパートメント (ソファベッド)

Apartment (Sofa-Bed)

広さ
Room size

38m²

ベッドサイズ
Bed size

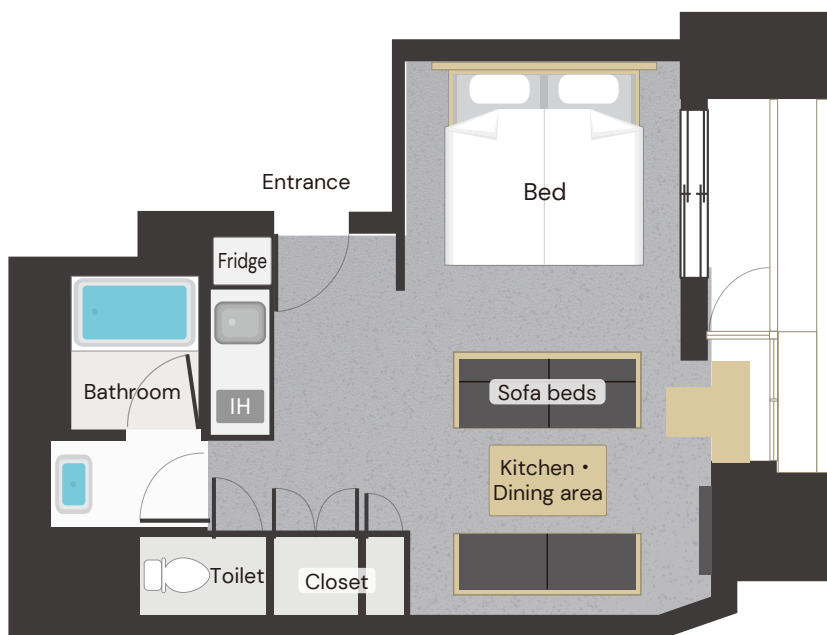
200 cm × 100 cm

ご利用人数
Number of guests

1～4名様
1 to 4 guests

喫煙ルームの有無
Smoking room availability

全室禁煙
All rooms are non-smoking



客室情報 Room information

- ・シングルベッド × 2
- ・ソファベッド × 2
- ・キッチン
- ・ダイニング
- ・2 single beds
- ・2 sofa beds
- ・Kitchen
- ・Dining area

設備・貸出備品 Facilities and Rental Items

以下の備品の貸し出しを無料で行っております。
(数には限りがございますのでご了承ください。)

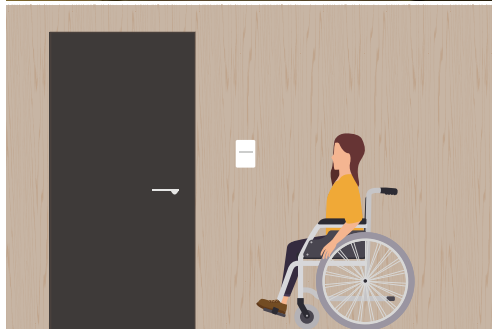
- ・置き型手すり
- ・シャワーチェア
- ・バスグリップ

The following items are available for free rental.
(Please note that the number of items is limited.)

- ・Freestanding Handrail
- ・Shower chair
- ・Bath grip

バスルームには8センチ程度の段差があります。
There's about an 8 cm step in the bathroom.

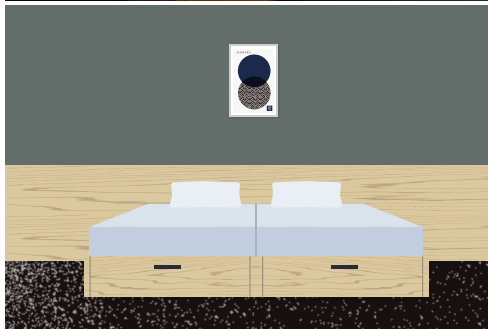
客室入口 Guest room entrance



- 扉の構造：開き戸
- 扉の幅：80 cm
- 段差の状況：ドア下に段差あり (0.5 cm)
- スロープの状況：平坦

- Door Type :Swinging Door
- Door Width : 80 cm
- Steps : Yes (Step Height : 0.5 cm)
- Slopes : Flat

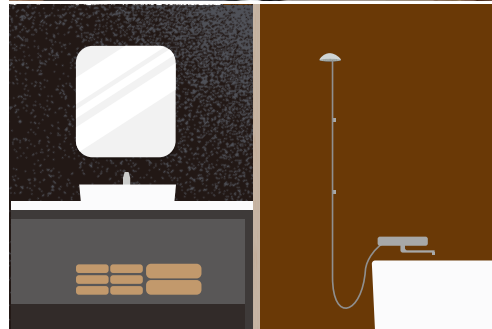
ベッドスペース Bed space



- ベッドとベッドの間隔：無
- 縦：200 cm
- 床からマットレスまでの高さ：55 cm
- 横空間：40cm ~ 50 cm
- 幅：100 cm

- Gap Between Beds : No
- Bedside Gap : 40cm ~ 50 cm
- Length : 200 cm
- Width : 100 cm
- Height from the Floor to the Mattress : 55 cm

バスルーム Bathroom



- バスタブ高さ：44 cm
- シャワーヘッド高さ：低 88 cm / 高 161 cm
- タオル置場 (床からの高さ)：15 cm
- バスタブ深さ：47 cm

- Bathtub Height: 44 cm
- Showerhead Height : Low 88 cm / High 161 cm
- Towel Rack (Height from the Floor) : 15 cm
- Bathtub Depth: 47 cm

ジャパニーズアパートメント

Japanese Apartment

広さ
Room size

40m²

ベッドサイズ
Bed size

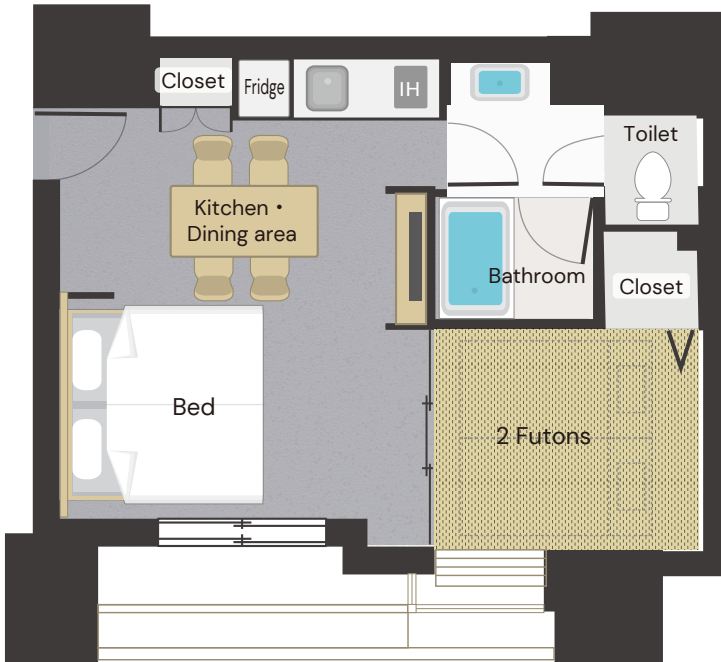
200 cm × 100 cm

ご利用人数
Number of guests

1～4名様
1 to 4 guests

喫煙ルームの有無
Smoking room availability

全室禁煙
All rooms are non-smoking



客室情報 Room information

- ・シングルベッド × 2
- ・布団 × 2
- ・キッチン
- ・ダイニング
- ・2 single beds
- ・2 futons (2 guests)
- ・Kitchen
- ・Dining area

設備・貸出備品 Facilities and Rental Items

以下の備品の貸し出しを無料で行っております。
(数には限りがございますのでご了承ください。)

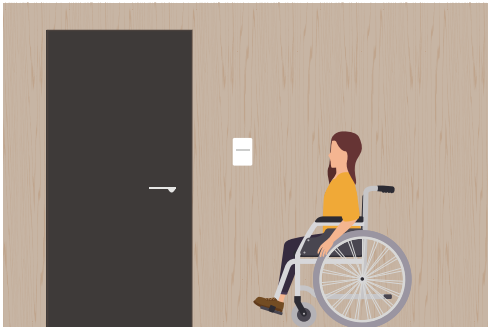
- ・置き型手すり・シャワーチェア・バスグリップ

The following items are available for free rental.
(Please note that the number of items is limited.)

- ・Freestanding Handrail・Shower chair
- ・Bath grip

バスルームには8センチ程度の段差があります。
There's about an 8 cm step in the bathroom.

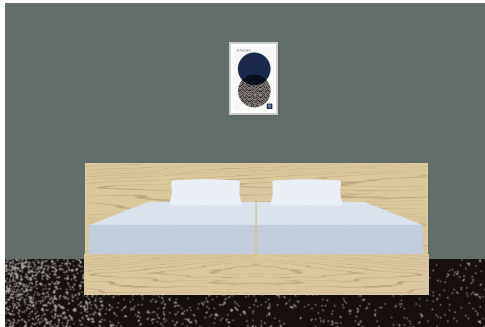
客室入口 Guest room entrance



- 扉の構造：開き戸
- 扉の幅：80 cm
- 段差の状況：ドア下に段差あり (0.5 cm)
- スロープの状況：平坦

- Door Type :Swinging Door
- Door Width : 80 cm
- Steps : Yes (Step Height : 0.5 cm)
- Slopes : Flat

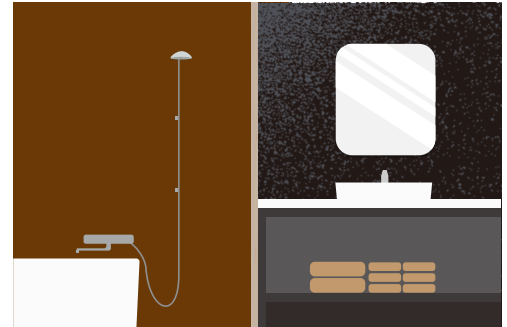
ベッドスペース Bed space



- ベッドとベッドの間隔：無
- 横空間：30 cm
- 縦：200 cm
- 幅：100 cm
- 床からマットレスまでの高さ：55 cm

- Gap Between Beds : No
- Bedside Gap : 30 cm
- Length : 200 cm
- Width : 100 cm
- Height from the Floor to the Mattress : 55 cm

バスルーム Bathroom



- バスタブ高さ：44 cm
- バスタブ深さ：47 cm
- シャワーヘッド高さ：低 88 cm / 高 171 cm
- タオル置場 (床からの高さ)：15 cm

- Bathtub Height: 44 cm
- Bathtub Depth: 47 cm
- Showerhead Height : Low 88 cm / High 171 cm
- Towel Rack (Height from the Floor) : 15 cm

館内共用設備 Common area facility

エントランス
Entrance



- 扉の構造：自動扉
- 扉の幅：150 cm
- 段差の状況：平坦
- スロープの状況：有

- Door type: Automatic door
- Width: 150 cm
- Steps: Flat
- Slopes: Flat

ロビー
Lobby



- テーブル：有
(高さ 32 cm / 幅 79 cm / 奥行き 48 cm)
- ソファ・椅子：有 / ソファ
(高さ 58 cm / 幅 170 cm / 奥行き 48 cm)

- Table: Yes
(Height 32 cm / Width 79 cm / Length 48 cm)
- Sofa/chair: Yes
(Height 58 cm / Width 170 cm / Length 48 cm)

フロント
Front



- カウンターの高さ：110 cm
- 荷物置きの高さ：無
- 筆談対応：可
- 遠隔手話サービス：無
- 貸出車椅子：無

- Counter Height: 110 cm
- Luggage Rack Height: No
- Written Communication Available: Yes
- Remote Sign Language Service: No
- Rental Wheelchair: No

多機能トイレ
Multifunctional toilet



- 設置数：1 台
- 設置フロア：1 階
- オストメイト対応水洗器か：有
- 手すり：有
- おむつ交換台：有
- ベビーチェア：有
- ハンドドライヤー：有

- Number Installed: 1
- Floor Installed: 1F
- Ostomy Toilet: Yes
- Handrails: Yes
- Diaper changing table: No
- Baby chair: Yes
- Hand dryer: Yes

エレベーター
Elevator



- 設置台数：1 台
- 車椅子用操作盤：1 台
- 定員：15 人
- 出入口幅：89 cm
- エレベーターかごの縦横幅：150×160 cm
- エレベーター前のスペース：150×150 cm以上

- Number Installed: 1
- Wheelchair-Accessible Control Panel: 1
- Capacity: 15 Guests
- Door Opening Width: 89 cm
- Length and Width of Elevator Car: 150×160 cm
- Length and Width of Elevator Lobby: 150×150 cm over

ランドリールーム
Laundry room



- 設置数：洗濯機 3 台 / 乾燥機 3 台
- 設置フロア：1 階
- 洗濯乾燥機の種類：縦型洗濯機
- 洗濯機の投入口の高さ：100 cm
- 乾燥機の投入口の高さ：130 cm
- 洗剤：自動投入
- 多言語表記：無
- フロントスタッフのサポート：可

- Number Installed: Washing machine 3 / Dryer 3
- Floors installed: 1F
- Type of Washing Machine: Top-Loading Washing Machine
- Height of the Washing Machine's Loading Door: 100 cm
- Height of the Dryer's Loading Door: 130 cm
- Detergent: Automatically Loaded
- Multilingual Signage: No
- Staff Support: Yes