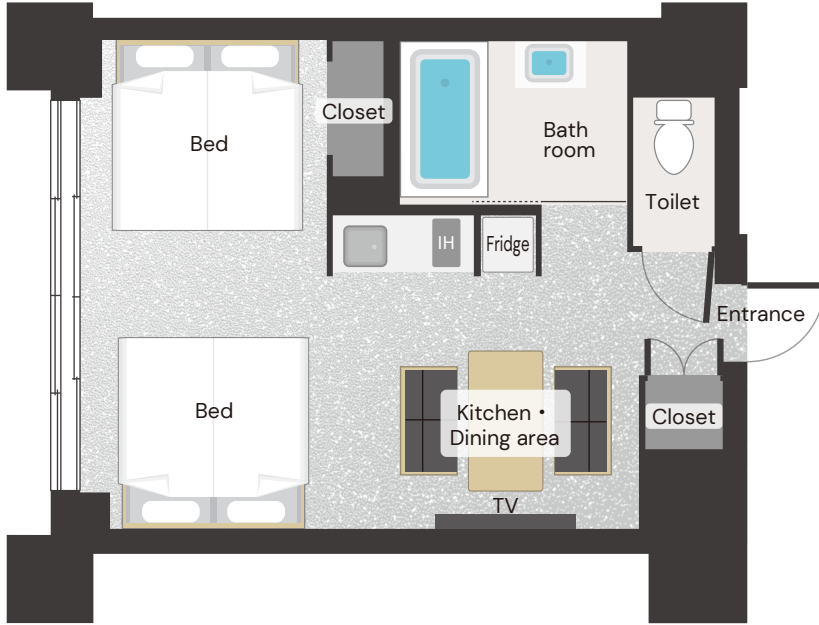


アクセシブルアパートメント (4シングル)

Accessible Apartment (4 Single-Beds)

広さ Room size 39 m ²	ベッドサイズ Bed size 200 cm × 100 cm	ご利用人数 Number of guests 1~4 名様 1 to 4 guests	喫煙ルームの有無 Smoking room availability 全室禁煙 All rooms are non-smoking
---	--	---	---



客室情報 Room information

- ・シングルベッド × 4
- ・キッチン
- ・ダイニング
- ・ 4 single beds
- ・ Kitchen
- ・ Dining area

設備・貸出備品 Facilities and Rental Items

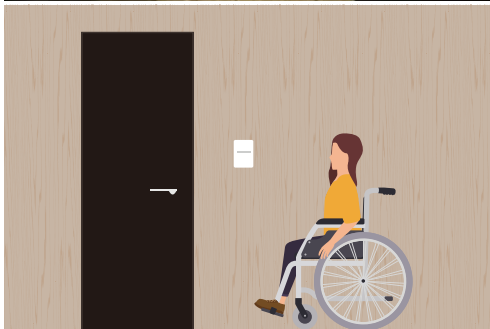
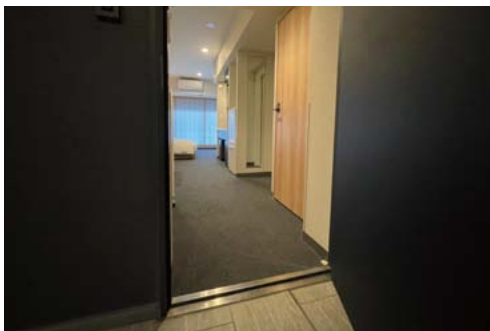
以下の備品の貸し出しを無料で行っております。
(数には限りがございますのでご了承ください。)

- ・置き型手すり
- ・シャワーチェア
- ・バスグリップ

The following items are available for free rental.
(Please note that the number of items is limited.)

- ・ Freestanding Handrail
- ・ Shower Chair
- ・ Bath Grip

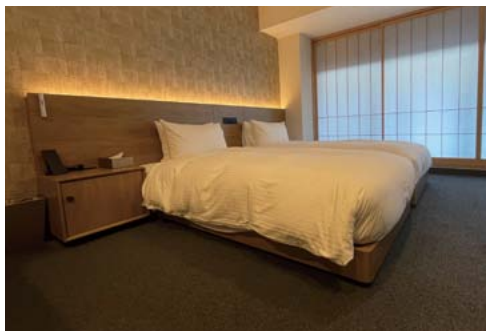
客室入口
Guest room entrance



- 扉の構造：開き戸
- 扉の幅：85 cm
- 段差の状況：ドア下に段差あり (1.5 cm)
- スロープの状況：平坦

- Door Type :Swinging Door
- Door Width : 85 cm
- Steps : Yes (Step Height : 1.5 cm)
- Slopes : Flat

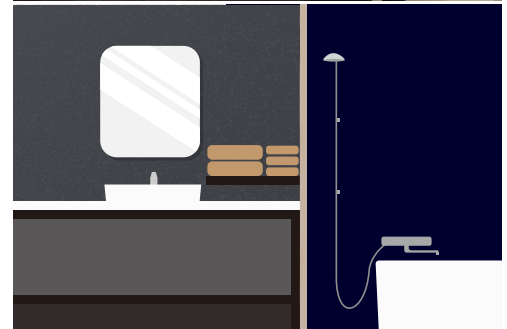
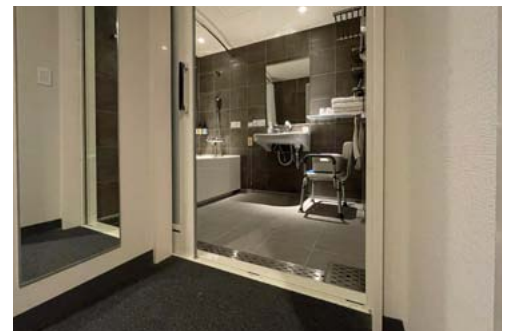
ベッドスペース
Bed space



- ベッドとベッドの間隔：無
- 縦：200 cm
- 横空間：10~80 cm
- 幅：100 cm
- 床からマットレスまでの高さ：35 cm

- Gap Between Beds : No
- Bedside Gap : 10~80 cm
- Length : 200 cm
- Width : 100 cm
- Height from the Floor to the Mattress : 35 cm

バスルーム
Bathroom



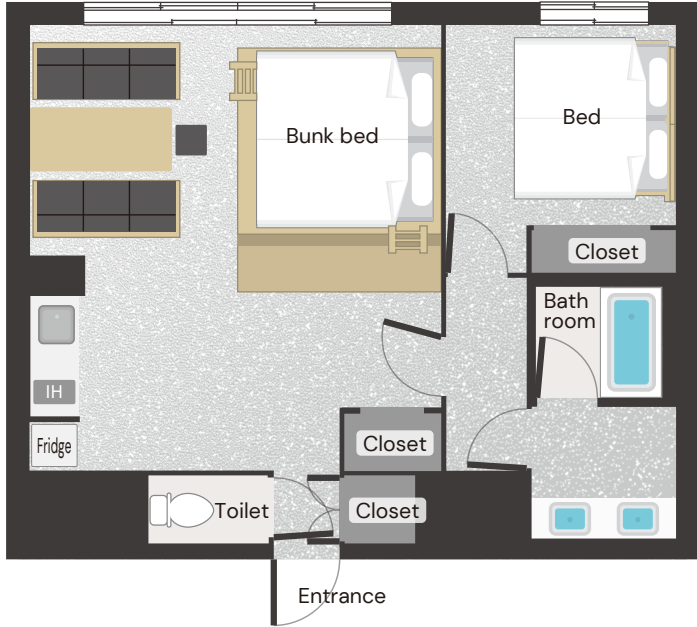
- バスタブ高さ：43 cm
- シャワーヘッド高さ：低 115 cm / 高 175 cm
- タオル置場 (床からの高さ)：低 122 cm / 高 176 cm
- バスタブ深さ：50 cm
- シャワーヘッド高さ：高 175 cm
- タオル置場 (床からの高さ)：高 176 cm

- Bathtub Height : 43 cm
- Showerhead Height : Low 115 cm / High 175 cm
- Towel Rack (Height from the Floor) : Low 122 cm / High 176 cm
- Bathtub Depth : 50 cm
- Showerhead Height : High 175 cm

スーペリア 1 ベッドルームアパートメント 6人用

Superior One-Bedroom Apartment for 6

広さ Room size 58㎡	ベッドサイズ Bed size 200 cm × 100 cm	ご利用人数 Number of guests 1~6 名様 1 to 6 guests	喫煙ルームの有無 Smoking room availability 全室禁煙 All rooms are non-smoking
-------------------------------	--	---	---



客室情報 Room information

- ・シングルベッド × 2
- ・ロフトベッド × 2
- ・布団 × 2 組
- ・キッチン
- ・ダイニング
- ・ 2 single beds
- ・ 2 loft beds
- ・ 2 Futons
- ・ Kitchen
- ・ Dining area

設備・貸出備品 Facilities and Rental Items

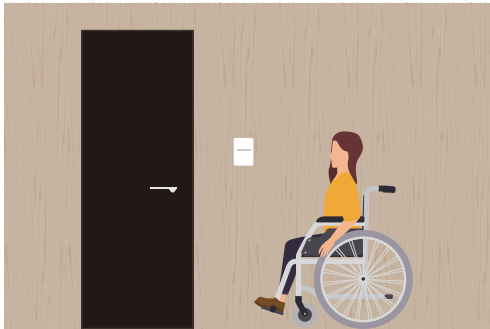
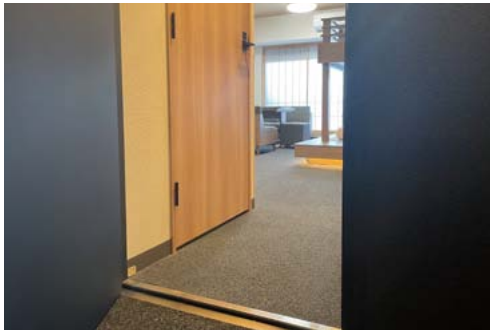
以下の備品の貸し出しを無料で行っております。
(数には限りがございますのでご了承ください。)

- ・置き型手すり・シャワーチェア・バスグリップ

The following items are available for free rental.
(Please note that the number of items is limited.)

- ・ Freestanding Handrail
- ・ Shower chair
- ・ Bath grip

客室入口 Guest room entrance



- 扉の構造：開き戸
- 扉の幅：80 cm
- 段差の状況：ドア下に段差あり (1.5 cm)
- スロープの状況：平坦

- Door Type :Swinging Door
- Door Width : 80 cm
- Steps : Yes (Step Height : 1.5 cm)
- Slopes : Flat

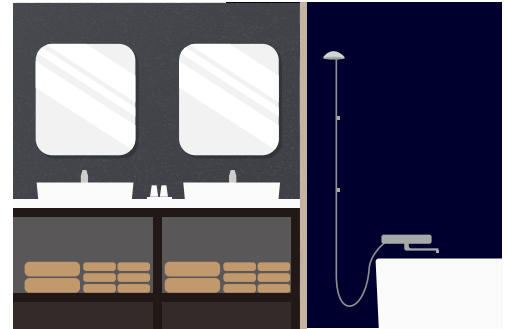
ベッドスペース Bed space



- ベッドとベッドの間隔：1 cm
- 横空間：最大 160 cm
- 縦：200 cm
- 幅：100 cm
- 床からマットレスまでの高さ：24 cm

- Gap Between Beds : 1 cm
- Bedside Gap : Maximum 160 cm
- Length : 200 cm
- Width : 100 cm
- Height from the Floor to the Mattress : 24 cm

バスルーム Bathroom



- バスタブ高さ：45 cm
- バスタブ深さ：47 cm
- シャワーヘッド高さ：低 88 cm / 高 168 cm
- タオル置場 (床からの高さ)：25 cm

- Bathtub Height : 45 cm
- Bathtub Depth : 47 cm
- Showerhead Height : Low 88 cm / High 168 cm
- Towel Rack (Height from the Floor) : 25 cm

館内共用設備 Common area facility

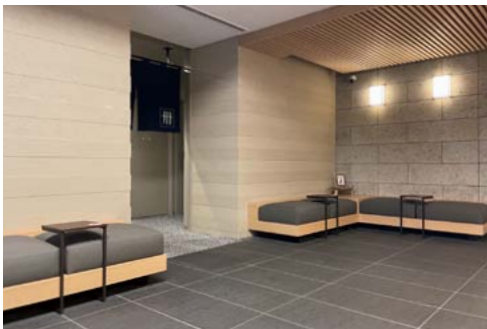
エントランス Entrance



- 扉の構造：自動扉
- 扉の幅：158 cm
- 段差の状況：無
- スロープの状況：有

- Door type : Automatic door
- Width of Door : 158 cm
- Steps : No
- Slopes : Yes

ロビー Lobby

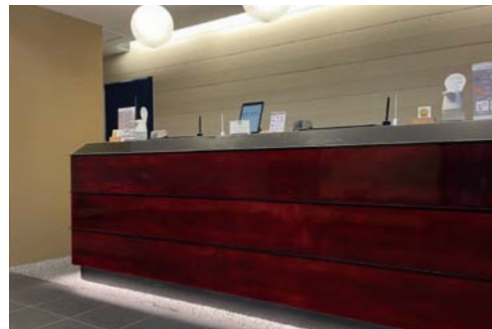


- テーブル：有 (高さ：52 cm / 幅：30 cm / 奥行き：30 cm)
- ソファ・椅子：有
(高さ：43 cm / 幅：150 cm / 奥行き：75 cm)

- Table : Yes
(Height : 52 cm / Width : 30 cm / Length : 30 cm)

- Sofa/chair : Yes
(Height : 43 cm / Width : 150 cm / Length : 75 cm)

フロント Front



- カウンターの高さ：111 cm
- 荷物置きの高さ：無
- 筆談対応：可
- 遠隔手話サービス：無
- 貸出車椅子：無

- Counter Height : 111 cm
- Luggage Rack Height : No
- Written Communication Available : Yes
- Remote Sign Language Service : No
- Rental Wheelchair : No

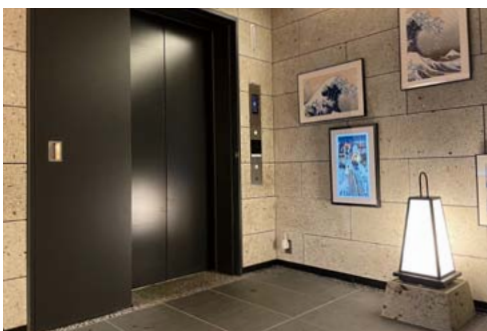
多機能トイレ Multifunctional toilet



- 設置台数：1 台
- ベビーチェア：有
- 設置フロア：1 階
- ハンドドライヤー：有
- オストメイト対応水洗器：有
- 手すり：有
- おむつ交換台：有

- Number Installed : 1
- Baby chair : Yes
- Floor Installed : 1 F
- Hand dryer : Yes
- Ostomy Toilet : Yes
- Handrails : Yes
- Diaper changing table : Yes

エレベーター Elevator



- 設置台数：2 台
- 定員：15 人
- 車椅子用操作盤：1 台
- 出入口幅：90 cm
- エレベーターかごの縦横幅：156×161 cm
- エレベーター前のスペース：150cm 以上×150cm 以上

- Number Installed : 2
- Wheelchair-Accessible Control Panel : 1
- Capacity : 15 guests
- Door Opening Width : 90 cm
- Length and Width of Elevator Car : 156×161 cm
- Length and Width of Elevator Lobby : 150cm over×150cm over

ランドリールーム Laundry room



- 設置数：洗濯機8台 / 乾燥機 8台
- 設置フロア：1階
- 洗濯機の種類：縦型洗濯機
- 洗濯機の投入口の高さ：87 cm
- 乾燥機の投入口の高さ：137 cm
- 洗剤：自動投入
- 洗濯機表記の多言語対応：可
- スロントスタッフのサポート：可

- Number Installed :
Washing machine 8 / Dryer 8
- Floors installed : 1F
- Type of Washing Machine : Top-Loading Washing Machine
- Height of the Washing Machine's Loading Door : 87 cm
- Height of the Dryer's Loading Door : 137 cm
- Detergent: Automatically
- Multilingual Signage : Yes
- Staff Support : Yes

※ランドリールームの入り口に高さ22cmの段差があります。
※The entrance to the laundry room has a step with a height of 22cm.

優先駐車場 Priority parking



- 設置台数：1 台
- 設置フロア：1 階
- フロントまでお知らせください。

- Number of installations : 1 Machine
- Floors installed : 1F
- Please notify the front desk.