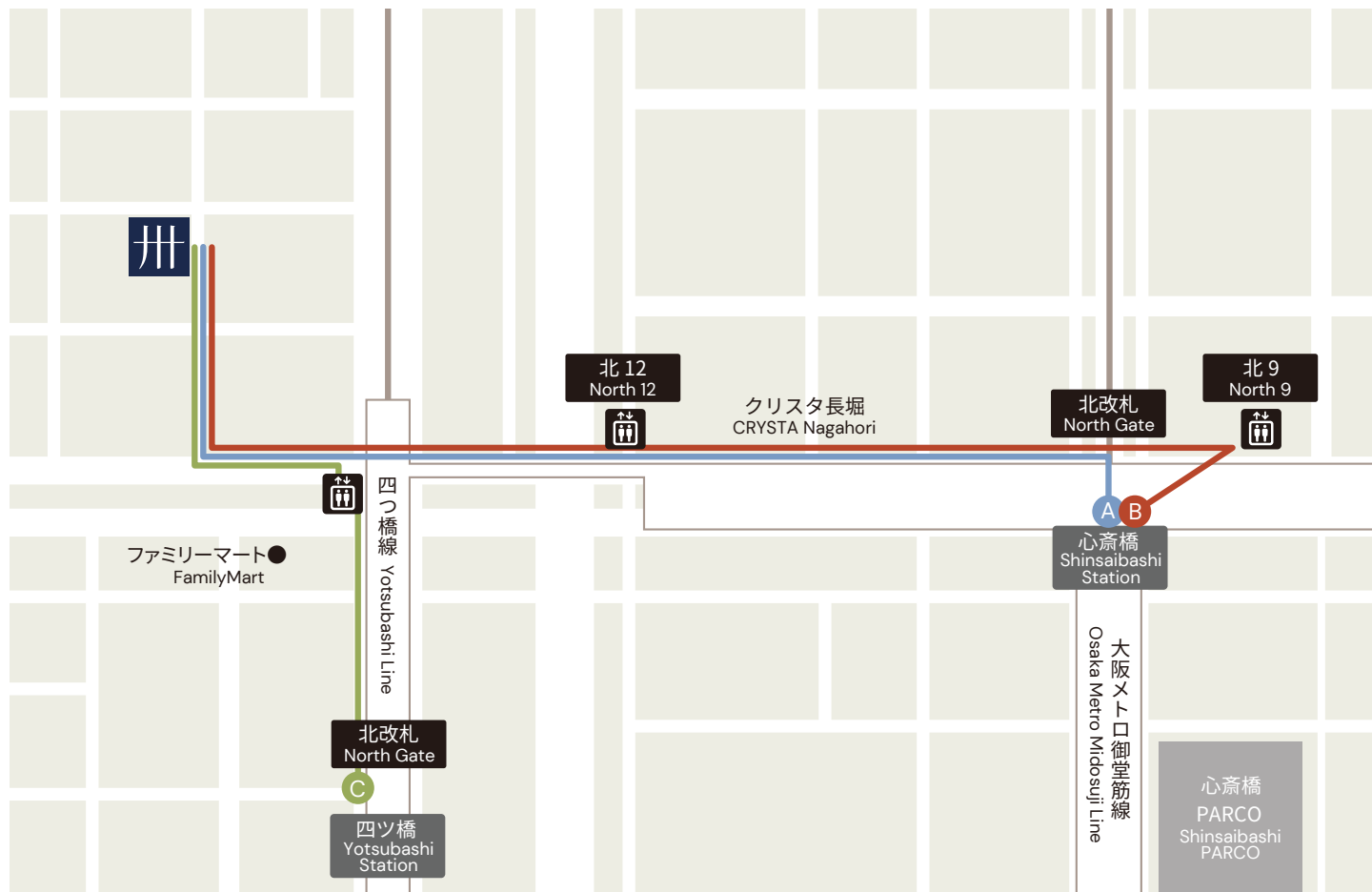


# MIMARU 大阪 心齋橋 WEST ユニバーサルデザインルート

## MIMARU Osaka Shinsaibashi West Universal Design Route



MIMARU大阪 心齋橋 WEST へは大阪メトロ御堂筋線心齋橋駅と四つ橋線四ツ橋駅からの経路があります。

両駅からホテルへは途中まで地下街を通るルートもあり、雨の日でもあまり濡れることなく移動が出来ます。

To MIMARU Osaka Shinsaibashi West, there are routes from Osaka Metro Midosuji Line Shinsaibashi station and Yotsubashi Line Yotsubashi station. There is an underground passage halfway between both train stations and the hotel, allowing for convenient travel without getting wet on rainy days.

### A 大阪メトロ御堂筋線心齋橋駅からのルート

#### Route from Osaka Metro Midosuji Line Shinsaibashi station

北改札 ▶ 北12エレベーター ▶ 四ツ橋交差点 ▶ 当ホテル

(ほぼ地下を歩くルートです。)

Kita gate ▶ North Exit 12 ▶ Yotsubashi intersection ▶ Hotel  
(Mostly an underground route.)

### B 大阪メトロ御堂筋線心齋橋駅からのルート

#### Route from Osaka Metro Midosuji Line Shinsaibashi station

北改札 ▶ 北9エレベーター ▶ 新橋交差点 ▶ 四ツ橋交差点 ▶ 当ホテル

(ほぼ地上を歩くルートです。)

Kita gate ▶ North Exit 9 ▶ Shinbashi intersection ▶ Yotsubashi intersection ▶ Hotel  
(Mostly an above-ground route.)

### C 四つ橋線四ツ橋駅からのルート

#### Route from Osaka Metro Yotsubashi Line Yotsubashi station

北改札 ▶ エレベーター口 ▶ 四ツ橋交差点 ▶ 当ホテル

(ほぼ地上を歩くルートです。)

Kita gate ▶ Elevator ▶ Yotsubashi intersection ▶ Hotel  
(Mostly an above-ground route.)

心齋橋駅と四ツ橋駅にはそれぞれ複数の改札口があります。お間違えの無いようお気を付けてください。

There are multiple ticket gates at Shinsaibashi Station and Yotsubashi Station. Please be careful when exiting the ticket gate.

### 地図の凡例 Map guides



エレベーター  
Elevator



やや急な傾斜  
Moderately steep slopes



狭い通路 (90cm 以下)  
Narrow sidewalk  
(less than 90cm)

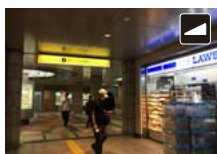
# A 大阪メトロ御堂筋線心斎橋駅からのルート

## Route from Osaka Metro Midosuji Line Shinsaibashi station



### 1 御堂筋線心斎橋駅北改札 Midosuji Line Shinsaibashi station Kita Gate

心斎橋駅は御堂筋線、長堀鶴見緑地線、四つ橋線の3つの路線が接続しており、改札口も複数あります。地下鉄を降りたらまずは北改札を目指して下さい。  
Shinsaibashi Station connects three subway lines: Midosuji Line, Nagahori Tsurumi-ryokuchi Line, and Yotsubashi Line, and has multiple ticket gates. When you exit the subway, please head towards Kita gate.



### 2 クリスタ長堀 CRYSTA Nagahori

北改札を出たら右折して、突き当たりまで直進して下さい。  
※右折直後にしばらく緩やかなスロープが続きます。ご注意ください。  
Once you exit Kita Gate, turn right and proceed straight ahead.  
※Shortly after turning right, there is a gentle slope. Please be cautious.



### 3 エレベーター乗り場 Elevator Platform

突き当たりを右折した先にあるエレベーターで地上1階に行ってください。  
Take the elevator located ahead to the ground floor.



### 4 エレベーター降り場 Elevator Exit

エレベーターを降りたら、右前方に直進し、大通りを目指して下さい。  
After exiting the elevator, continue straight towards the main road on your right.



### 5 横堀筋 Yokoborisuji

信号がある横断歩道を直進します。その次の横断歩道がない通りを直進します。  
※車の通りが多いので渡る際はお気を付け下さい。  
Cross the pedestrian crossing with traffic lights and proceed straight on the street that does not have a pedestrian crossing.  
※Please be careful while crossing as there might be heavy traffic.



### 6 四つ橋交差点 Yotsubashi Intersection

四つ橋交差点を渡り、さらに直進します。  
Cross the Yotsubashi Intersection and continue straight.



### 7 長堀通 Nagahoridori

一つ目の角を右折し直進します。  
Turn right at the first corner and continue straight.



### 8 ホテル入り口 Hotel Entrance

100mほど進むと、ホテル正面玄関があります。  
After walking about 100 meters, you will find the hotel's main entrance.

# B 大阪メトロ御堂筋線心斎橋駅からのルート

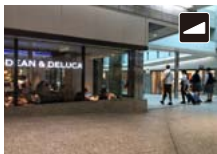
Route from Osaka Metro Midosuji Line Shinsaibashi station



## 1 御堂筋線心斎橋駅北改札 Midosuji Line Shinsaibashi station Kita Gate

心斎橋駅は御堂筋線、長堀鶴見緑地線、四つ橋線の3つの路線が接続しており、改札口も複数あります。地下鉄を降りたらまずは北改札を目指して下さい。

Shinsaibashi Station connects three subway lines: Midosuji Line, Nagahori Tsurumi-ryokuchi Line, and Yotsubashi Line, and has multiple ticket gates. When you exit the subway, please head towards Kita Gate.



## 2 クリスタ長堀 CRYSTA Nagahori

北改札を左折して店舗を2つ超えたところにエレベーターがあります。  
※左折直後にしばらく緩やかなスロープが続きます。ご注意ください。

Once you exit Kita Gate, turn left and go past two stores then you will find an elevator.  
※Shortly after turning left, there is a gentle slope. Please be cautious.



## 3 エレベーター乗り場 Elevator Platform

突き当たりにあるエレベーターで地上1階に行ってください。  
Take the elevator located at the end to the ground floor.



## 4 エレベーター降り場 Elevator Exit

エレベーターを降りたら、新橋交差点まで直進します。  
After exiting the elevator, continue straight to Shinbashi Intersection.



## 5 新橋交差点 Shinbashi Intersection

新橋交差点を渡り、四つ橋交差点まで直進します。  
Cross Shinbashi Intersection and continue straight to Yotsubashi Intersection.



## 6 四つ橋交差点 Yotsubashi Intersection

四つ橋交差点を渡り、さらに直進します。  
Cross Yotsubashi Intersection and continue straight.



## 7 長堀通 Nagahori-dori

一つ目の角を右折し直進します。  
Turn right at the first corner and continue straight.



## 8 ホテル入り口 Hotel Entrance

100mほど進むと、ホテル正面玄関があります。  
After walking about 100 meters, you will find the hotel's main entrance.

# C 四つ橋線四ツ橋駅からのルート

## Route from Osaka Metro Yotsubashi Line Yotsubashi station



- 1 四つ橋線四ツ橋駅 北改札**  
Yotsubashi Line Yotsubashi station Kita Gate  
四ツ橋駅は御堂筋線、長堀鶴見緑地線、四つ橋線の3つの路線が接続しており、改札口も複数あります。地下鉄を降りたらまずは北改札を目指して下さい。  
Yotsubashi Station connects three subway lines: Midousuji Line, Nagahori Tsurumi-ryokuchi Line, and Yotsubashi Line, and has multiple ticket gates. When you exit the subway, please head towards Kita Gate.



- 2 長堀バス駐車場方面**  
Direction to Nagahori Bus Parking  
北改札を出たら前方左側に見える長堀バス駐車場方面の案内に従って進んで下さい。  
After exiting the North Ticket Gate, follow the signs for Nagahori Bus Parking, which you will see on the left-hand side in front of you.



- 3 エレベーター乗り場** Elevator Platform  
突き当りにあるエレベーターで地上1階に行ってください。  
Take the elevator located at the end to the ground floor.



- 4 エレベーター降り場** Elevator Exit  
エレベーターを降りたら、後方に進みます。  
After exiting the elevator, proceed to the rear.



- 5 四ツ橋交差点** Yotsubashi Intersection  
四ツ橋交差点を渡り、左折し直進します。  
Cross Yotsubashi Intersection, turn left, and continue straight.



- 6 長堀通** Nagahoridori  
一つ目の角を右折し直進します。  
Cross Yotsubashi Intersection, turn left, and continue straight.



- 7 ホテル入り口** Hotel Entrance  
100mほど進むと、ホテル正面玄関があります。  
After walking about 100 meters, you will find the hotel's main entrance.