

# アクセシブルファミリーアパートメント

## Accessible Family Apartment

広さ  
Room Size

35 m<sup>2</sup>

ベッドサイズ  
Bed Size

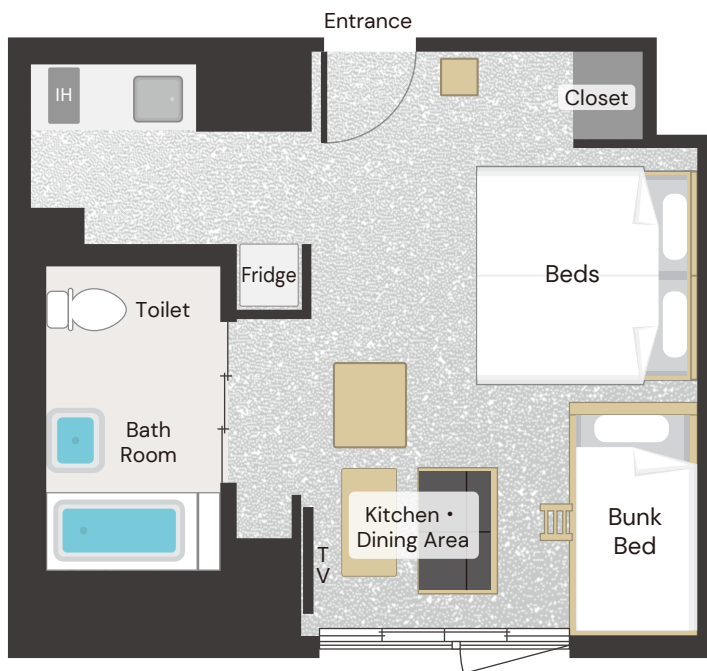
200 cm × 100 cm

ご利用人数  
Number of Guests

1~4 名様  
1 to 4 guests

喫煙ルームの有無  
Smoking Room Availability

全室禁煙  
All rooms are non-smoking



### 客室情報 Room information

- ・シングルベッド × 2      ・ 2 Single Beds
- ・ 2段ベッド × 1 (2人)      ・ 1 Bunk Bed (2 guests)
- ・ キッチン      ・ Kitchen
- ・ ダイニング      ・ Dining Area

### 設備・貸出備品 Facilities and Rental Items

以下の備品の貸し出しを無料で行っております。  
(数には限りがございますのでご了承ください。)

- ・ 置き型手すり ・ シャワーチェア ・ バスグリップ

The following items are available for free rental.  
(Please note that the number of items is limited.)

- ・ Freestanding Handrail      ・ Shower Chair
- ・ Bath Grip

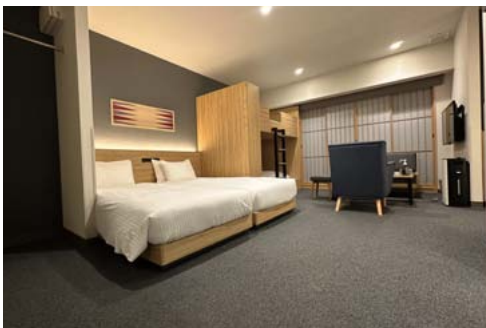
### 客室入口 Guest Room Entrance



- 扉の構造：開き戸      ■ 扉の幅：87 cm
- 段差の状況：ドア下に段差あり (0.5 cm)
- スロープの状況：平坦

- Door Type : Swinging Door
- Door Width : 87 cm
- Steps : Yes (Step Height : 0.5 cm )
- Slopes : Flat

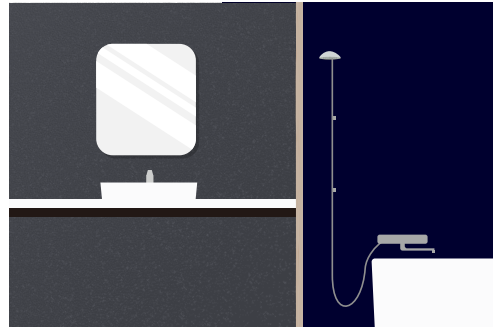
### ベッドスペース Bed Space



- ベッドとベッドの間隔：無      ■ 横空間：100~250 cm
- 縦：200 cm      ■ 幅：100 cm
- 床からマットレスまでの高さ：40 cm

- Gap Between Beds : No
- Bedside Gap : 100~250 cm
- Length : 200 cm      ■ Width : 100 cm
- Height from the Floor to the Mattress : 40 cm

### バスルーム Bathroom



- バスタブ高さ：51 cm      ■ バスタブ深さ：44 cm
- シャワーヘッド高さ：低 80 cm / 高 165 cm
- タオル置場 (床からの高さ)：24 cm

- Bathtub Height : 51 cm      ■ Bathtub Depth : 44 cm
- Showerhead Height : Low 80 cm / High 165 cm
- Towel Rack (Height from the Floor) : 24 cm

# ロフトベッドアパートメント

## Loft Bed Apartment

広さ  
Room Size

35㎡

ベッドサイズ  
Bed Size

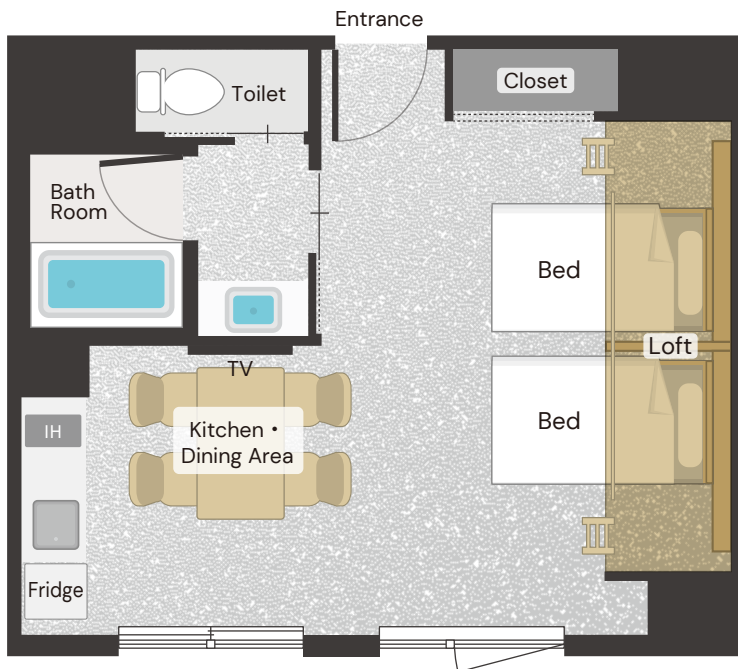
200 cm × 100 cm

ご利用人数  
Number of Guests

1~4 名様  
1 to 4 guests

喫煙ルームの有無  
Smoking Room Availability

全室禁煙  
All rooms are non-smoking



### 客室情報 Room information

- ・シングルベッド × 2
- ・2段ベッド × 1 (2人)
- ・キッチン
- ・ダイニング
- ・2 Single Beds
- ・1 Bunk Bed (2 guests)
- ・Kitchen
- ・Dining Area

### 設備・貸出備品 Facilities and Rental Items

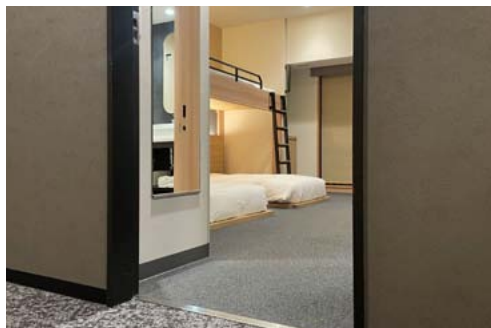
以下の備品の貸し出しを無料で行っております。  
(数には限りがございますのでご了承ください。)

- ・置き型手すり
- ・シャワーチェア
- ・バスグリップ

The following items are available for free rental.  
(Please note that the number of items is limited.)

- ・Freestanding Handrail
- ・Shower Chair
- ・Bath Grip

### 客室入口 Guest Room Entrance



- 扉の構造：開き戸
- 扉の幅：87 cm
- 段差の状況：ドア下に段差あり (0.5 cm)
- スロープの状況：平坦

- Door Type : Swinging Door
- Door Width : 87 cm
- Steps : Yes (Step Height : 0.5 cm)
- Slopes : Flat

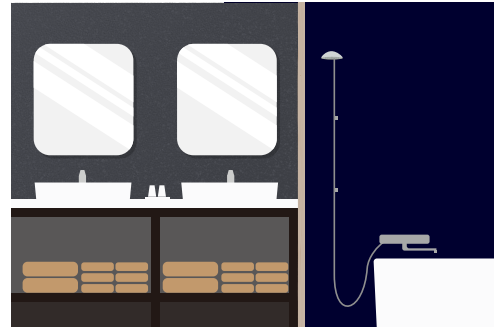
### ベッドスペース Bed Space



- ベッドとベッドの間の間隔：33 cm
- 縦：200 cm
- 床からマットレスまでの高さ：30 cm
- 横空間：90 cm
- 幅：100 cm

- Gap Between Beds : 33 cm
- Bedside Gap : 90 cm
- Length : 200 cm
- Width : 100 cm
- Height from the Floor to the Mattress : 30 cm

### バスルーム Bathroom

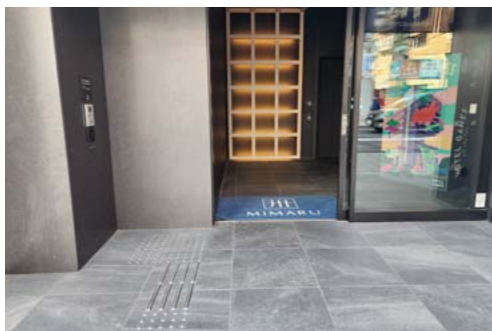


- バスタブ高さ：44 cm
- シャワーヘッド高さ：低 88 cm / 高 167 cm
- タオル置場 (床からの高さ)：24 cm
- バスタブ深さ：46 cm

- Bathtub Height : 44 cm
- Showerhead Height : Low 88 cm / High 167 cm
- Towel Rack (Height from the Floor) : 24 cm
- Bathtub Depth : 46 cm

# 館内共用設備 Common Area Facilities

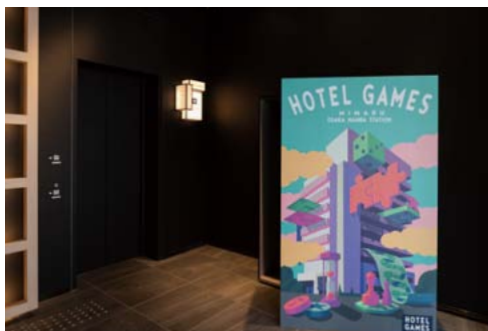
## エントランス Entrance



- 扉の構造：自動扉
- 扉の幅：128 cm
- 段差の状況：平坦
- スロープの状況：無

- Door Type : Automatic door
- Width of Door : 128 cm
- Steps : Flat
- Slopes : No

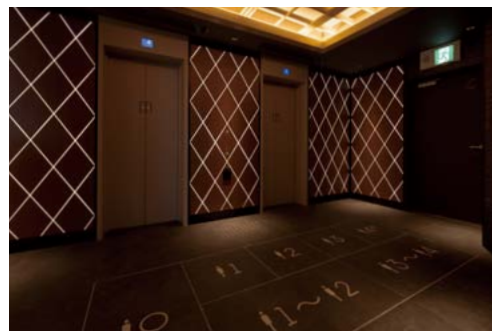
## 1階エレベーター Elevator on the 1st Floor



- 設置台数：1階に1台、2階に2台
- 定員：11人
- 車椅子用操作盤：1台
- 出入口幅：90 cm
- エレベーターかごの縦横幅：140cm 以上×140 cm 以上
- エレベーター前のスペース：222cm 以上×250 cm 以上

- Number Installed : 1 on the first floor, 2 on the second floor
- Wheelchair-Accessible Control Panel : 1
- Capacity : 11 guests
- Door Opening Width : 90 cm
- Length and Width of Elevator Car : 140 cm over × 140 cm over
- Length and Width of Elevator Lobby : 254 cm over × 370 cm over

## 2階エレベーター Elevator on the 2nd Floor



## フロント&ロビー Front & Lobby

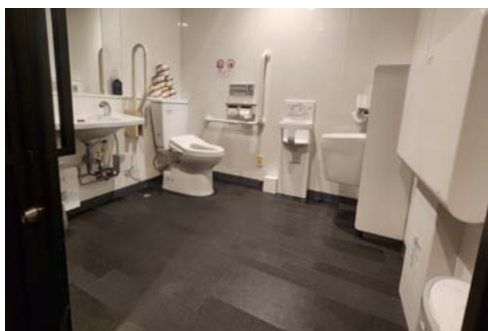


- カウンターの高さ：110 cm
- 荷物置きの高さ：45 cm
- 筆談対応：可
- 遠隔手話サービス：無
- 貸出車椅子：無
- テーブル：有
- 大 (高さ：72 cm / 幅：90 cm / 奥行き：239 cm)
- 小 ラウンドテーブル (高さ：73 cm / 直径：90 cm)

- ソファ・椅子：有
- 1 (高さ：42 cm / 幅：37 cm / 奥行き：37 cm)
- 2 (高さ：42 cm / 幅：46 cm / 奥行き：46 cm)
- Counter Height : 110 cm
- Luggage Rack Height : 45 cm
- Written Communication Available : Yes
- Remote Sign Language Service : No
- Rental Wheelchair : No
- Table : Yes
- Big (Height : 72 cm / Width : 90 cm / Length : 239 cm)
- Small (Height : 73 cm / Diameter : 90 cm)

- Sofa/chair : Yes
- 1 (Height : 42 cm / Width : 37 cm / Length : 37 cm)
- 2 (Height : 42 cm / Width : 46 cm / Length : 46 cm)

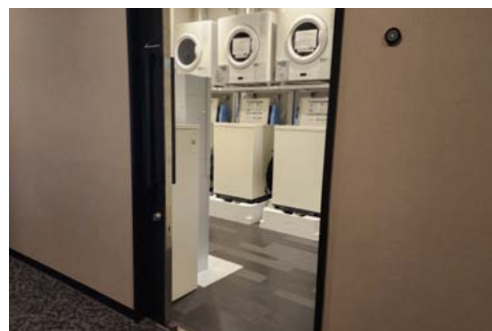
## 多機能トイレ Multifunctional Toilet



- 設置台数：1台
- 設置フロア：2階
- オストメイト対応水洗器：有
- 手すり：有
- おむつ交換台：有
- ベビーチェア：有
- ハンドドライヤー：有

- Number Installed : 1
- Floor Installed : 2F
- Ostomy Toilet : Yes
- Handrails : Yes
- Diaper Changing Table : Yes
- Baby chair : Yes
- Hand dryer : Yes

## ランドリールーム Laundry Room



- 設置数：洗濯機6台 / 乾燥機 6台
- 設置フロア：2階
- 洗濯機の種類：縦型洗濯機
- 洗濯機の投入口の高さ：100 cm
- 乾燥機の投入口の高さ：165 cm
- 洗剤：自動投入
- 洗濯機表記の多言語対応：可
- スロントスタッフのサポート：可

- Number Installed : Washing Machines 6 / Dryers 6
- Floors installed : 2F
- Type of Washing Machine : Top-Loading Washing Machine
- Height of the Washing Machine's Loading Door : 100 cm
- Height of the Dryer's Loading Door : 165 cm
- Detergent: Automatically
- Multilingual Signage : Yes
- Staff Support : Yes