

# アクセシブルルーム

## Accessible Family Apartment

広さ  
Room size

43 m<sup>2</sup>

ベッドサイズ  
Bed size

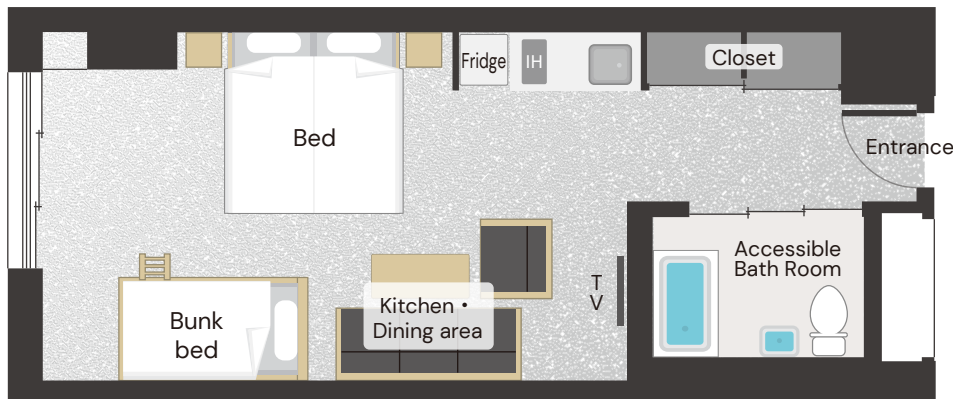
200 cm × 100 cm

ご利用人数  
Number of guests

1~4 名様  
1 to 4 guests

喫煙ルームの有無  
Smoking room availability

全室禁煙  
All rooms are non-smoking



### 客室情報 Room information

- ・シングルベッド × 2
- ・2段ベッド × 1 (2人)
- ・キッチン
- ・ダイニング
- ・ 2 single beds
- ・ 1 bunk bed (2 guests)
- ・ Kitchen
- ・ Dining area

### 設備・貸出備品 Facilities and Rental Items

以下の備品の貸し出しを無料で行っております。  
(数には限りがございますのでご了承ください。)

- ・置き型手すり
- ・シャワーチェア
- ・バスグリップ

The following items are available for free rental.  
(Please note that the number of items is limited.)

- ・ Freestanding Handrail
- ・ Shower Chair
- ・ Bath Grip

客室入口  
Guest room entrance



- 扉の構造：開き戸
- 扉の幅：85 cm
- 段差の状況：有 (0.5cm)
- スロープの状況：平坦

- Door Type :Swinging Door
- Door Width : 85 cm
- Steps : Yes (0.5cm)
- Slopes : Flat

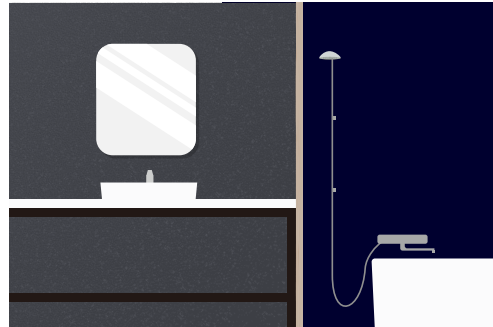
ベッドスペース  
Bed space



- ベッドとベッドの間隔：無
- 横空間：70 cm
- 縦：200 cm
- 幅：100 cm
- 床からマットレスまでの高さ：30 cm

- Gap Between Beds : No
- Bedside Gap : 70 cm
- Length : 200 cm
- Width : 100 cm
- Height from the Floor to the Mattress : 30 cm

バスルーム  
Bathroom



- バスタブ高さ：41 cm
- バスタブ深さ：45 cm
- シャワーヘッド高さ：低 105cm / 高 165cm
- タオル置場 (床からの高さ)：163 cm

- Bathtub Height : 41 cm
- Bathtub Depth : 45 cm
- Showerhead Height : Low 105cm / High 165cm
- Towel Rack (Height from the Floor) : 163 cm

# ファミリーアパートメント

## Family Apartment

広さ  
Room size

40m<sup>2</sup>

ベッドサイズ  
Bed size

200 cm × 100 cm

ご利用人数  
Number of guests

1~4 名様  
1 to 4 guests

喫煙ルームの有無  
Smoking room availability

全室禁煙  
All rooms are non-smoking

### 客室情報 Room information

- ・シングルベッド × 2      ・ 2 single beds
- ・ 2段ベッド × 1 (2人)      ・ 1 bunk bed (2 guests)
- ・ キッチン                      ・ Kitchen
- ・ ダイニング                      ・ Dining area

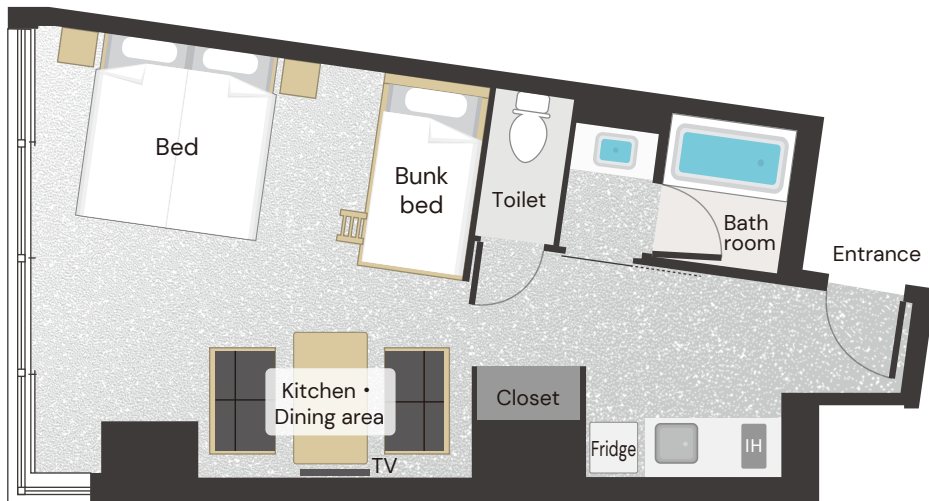
### 設備・貸出備品 Facilities and Rental Items

以下の備品の貸し出しを無料で行っております。  
(数には限りがございますのでご了承ください。)

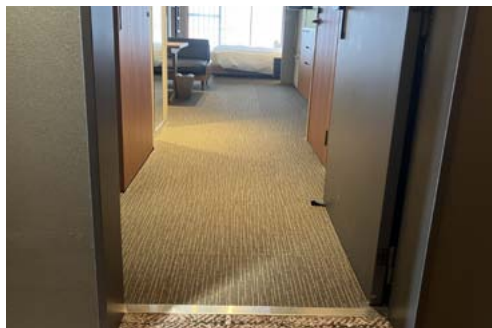
- ・ 置き型手すり ・ シャワーチェア ・ バスグリップ

The following items are available for free rental.  
(Please note that the number of items is limited.)

- ・ Freestanding Handrail      ・ Shower Chair
- ・ Bath Grip



客室入口  
Guest room entrance



- 扉の構造：開き戸      ■ 扉の幅：85 cm
- 段差の状況：有 (0.5cm)
- スロープの状況：平坦

- Door Type :Swinging Door
- Door Width : 85 cm
- Steps : Yes (0.5cm)
- Slopes : Flat

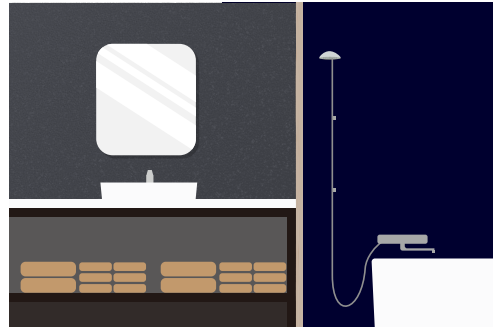
ベッドスペース  
Bed space



- ベッドとベッドの間隔：無      ■ 横空間：65 cm
- 縦：200 cm      ■ 幅：100 cm
- 床からマットレスまでの高さ：35 cm

- Gap Between Beds : No
- Bedside Gap : 65 cm
- Length : 200 cm      ■ Width : 100 cm
- Height from the Floor to the Mattress : 35 cm

バスルーム  
Bathroom

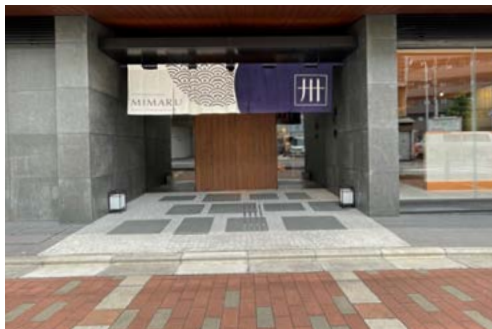


- バスタブ高さ：45 cm      ■ バスタブ深さ：50 cm
- シャワーヘッド高さ：低 90cm / 高 170cm
- タオル置場 (床からの高さ)：25 cm

- Bathtub Height : 45 cm      ■ Bathtub Depth : 50 cm
- Showerhead Height : Low 90cm / High 170cm
- Towel Rack (Height from the Floor) : 25 cm

# 館内共用設備 Common area facility

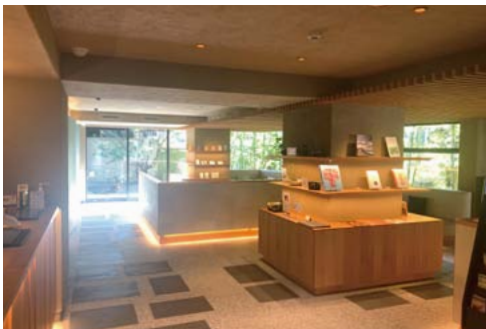
## エントランス Entrance



- 扉の構造：自動扉
- 扉の幅：150 cm
- 段差の状況：平坦  
※敷地前に有（段差：5 cm）
- スロープの状況：無

- Door type : Automatic door
- Width of Door : 150 cm
- Steps : Yes (Steps : 5 cm)
- Slopes : No

## ロビー Lobby



- テーブル：有  
(高さ：45 cm 幅：35 cm 奥行：35 cm)
- ソファ・椅子：有  
(高さ：45 cm / 幅：80 cm / 奥行：60 cm)

- Table : Yes  
(Height : 45 cm / Width : 35 cm / Length : 35 cm)
- Sofa/chair : Yes  
(Height : 45 cm / Width : 80 cm / Length : 60 cm)

## フロント Front



- カウンターの高さ：110 cm
- 荷物置きの高さ：41 cm
- 筆談対応：可
- 遠隔手話サービス：無
- 貸出車椅子：無

- Counter Height : 110 cm
- Luggage Rack Height : 41 cm
- Written Communication Available : Yes
- Remote Sign Language Service : No
- Rental Wheelchair : No

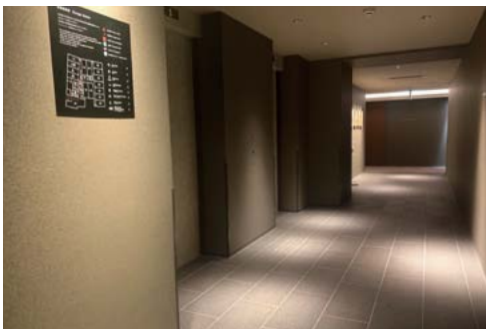
## 多機能トイレ Multifunctional toilet



- 設置台数：1 台
- 設置フロア：1 階
- オストメイト対応水洗器：有
- 手すり：有
- おむつ交換台：有
- ベビーチェア：有
- ハンドドライヤー：有

- Number Installed : 1
- Floor Installed : 1 F
- Ostomy Toilet : Yes
- Handrails : Yes
- Diaper changing table : Yes
- Baby chair : Yes
- Hand dryer : Yes

## エレベーター Elevator



- 設置台数：2 台
- 車椅子用操作盤：1 台
- エレベーターかごの縦横幅：160×154 cm
- エレベーター前のスペース：434×214 cm
- 定員：15 人
- 出入口幅：90 cm

- Number Installed : 2
- Wheelchair-Accessible Control Panel : 1
- Capacity : 15 guests
- Door Opening Width : 90 cm
- Length and Width of Elevator Car : 160×154 cm
- Length and Width of Elevator Lobby : 434×214 cm

## ランドリー Laundry



- 設置数：洗濯機7台／乾燥機 7台
- 設置フロア：1階
- 洗濯機の種類：縦型洗濯機
- 洗濯機の投入口の高さ：93 cm
- 乾燥機の投入口の高さ：165cm
- 洗剤：自動投入
- 洗濯機表記の多言語対応：有
- フロントスタッフのサポート：可

- Number Installed :  
Washing machine 7 / Dryer 7
- Floors installed : 1F
- Type of Washing Machine : Top-Loading Washing Machine
- Height of the Washing Machine's Loading Door : 93 cm
- Height of the Dryer's Loading Door : 165 cm
- Detergent: Automatically
- Multilingual Signage : Yes
- Staff Support : Yes